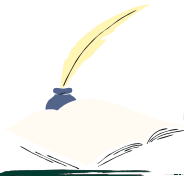


Rechenaufgaben

von
1930

Teil 2

www.mathemonsterchen.de



Ein Dampfer braucht von Koblenz nach Bonn 3 Stunden 15 Minuten. Er fährt um 8 Uhr morgens ab. Wann kommt er an ?
Zur Bergfahrt braucht er 4 Stunden 50 Minuten. Er fährt um 14.30 Uhr ab. Wann kommt er an ?



Ein Förster pflanzte 650 Eichen, die Zahl der von ihm gepflanzten Buchen war um 120 kleiner, die Zahl der Fichten aber um 200 größer als die der Eichen.

Wie viele Kiefern musste er pflanzen, wenn er insgesamt 2 500 Bäume pflanzen wollte ?



In der Stadt K. wohnen 15 624 männliche und 17 388 weibliche Personen.

Wie viele Menschen wohnen in K ?

Um wie viel ist die Zahl der männlichen Personen geringer als die der weiblichen ?



Von den sechs Kohlenwagen eines Güterzuges enthielt der erste 325 Zentner, der zweite 316 Zentner, die übrigen enthielten 312, 295, 332 und 318 Zentner.

Wie viel fehlt an 2 000 Zentnern ?



Aus einem Fass, das 1 000 l enthielt, werden abgefüllt fünf Fässer zu je 75 l, drei Fässer zu je 85 l und vier Fässer zu je 45 l.

Wie viel Liter blieben in dem großen Fass?



In einer Ladenkasse waren 6 Zwanzigmarkscheine, 9 Zehnmarkscheine, 7 Fünfmarscheine, 8 Dreimarkstücke, 14 Zweimarkstücke, 15 Markstücke und 8 Fünfzigpfennigstücke.

Wie viel Geld war in der Kasse ?



Am 1. Dezember 1925 wurden in einer Stadt gezählt:
1 925 Pferde, 1 637 Rindvieh, 617 Schafe, 2 095 Schweine, 678 Ziegen und 27 986 Federvieh.

Um wie viel war die Zahl der vierbeinigen Tiere kleiner als die Zahl der zweibeinigen ?



11.15 Uhr

19.20 Uhr

33 012 P.

um 1764 geringer

470

190 l

102 Zentner

um 21 034

316 Mark

Im Jahr 1925 hatte Barmen 184 760,
Elberfeld 167 432 Einwohner.

Wie viel Einwohner hatten beide Städte
zusammen ?

Wie viele Einwohner hatte Barmen
damals mehr ?



Drei Standuhren kosten 285 M,
335 M und 375 M.

Wie viel bekommt der Käufer zurück,
wenn er mit einem Tausendmarkschein
bezahlt ?



Durch eine Bahnhofssperre gingen 238
und 195 und 285 und 426 und
256 Reisende.

Der fünfte Teil hatte eine Zeitkarte.

Wie viele Reisende hatten eine
gewöhnliche Fahrkarte ?



Ein Radfahrer legt am ersten Tag 175 km,
am zweiten Tag 188 km zurück.

An den drei folgenden Tagen fährt er
190 km, 205 km und 195 km weit.

Wie viel fehlt ihm an 1 000 km ?



In Koblenz besteigen 165 Personen
einen Rheindampfer,
in Neuwied kommen noch 48 dazu.
In Königswinter steigen 120 aus,
aber 175 ein. In Bonn steigen 200 aus
und 180 ein.

In Köln steigen 160 Personen aus.
Wie viel fahren weiter ?



In einem Möbellager stehen drei Küchen-
schränke.
der erste kostet 250 M, der zweite 365 M.

Wie viel kostet der dritte, wenn alle drei
zusammen 1 000 M kosten ?



Eine Ausstellung wurde am ersten Tag
von 12 500 Personen besucht.
Am zweiten Tag kamen 600 weniger,
am dritten aber 400 mehr
als am ersten Tag.

Wie viel Personen waren das im ganzen ?



Ein Roggenfeld war um 50 ha kleiner als
ein Kartoffelfeld von 345 ha.

Ein Haferfeld war aber um 50 ha größer
als das Kartoffelfeld.

Wie groß waren die drei Felder
zusammen ?

Wie viel ha kamen auf ein Feld
im Durchschnitt ?



5 M

352 192 Einw.

17 328 Einw.

47 km

1 120 Reisende

385 M

88 P.

1 035 ha

37 300 P.

345 ha